



1<sup>ER</sup> RÉSEAU EUROPÉEN  
DE TRANSPORT FLUVIAL

# RÉSEAU SEINE-ESCAUT : ÉTAT D'AVANCEMENT ET PERSPECTIVES

**GILLES RYCKEBUSCH**

**GÉRANT DU GEIE SEINE-ESCAUT**

**DIRECTEUR TERRITORIAL VNF NORD PAS-DE-CALAIS**

**JEROME DEZOBRY**

**PRÉSIDENT DU DIRECTOIRE**

**SOCIÉTÉ DU CANAL SEINE-NORD EUROPE**

**4<sup>ème</sup> réunion - Forum de corridor Mer du Nord-Rhin-Méditerranée  
Bruxelles - 22 juin 2026**



Cofinancé par  
l'Union européenne



# SOMMAIRE

## SEINE-ESCAUT EN BREF

1. Un réseau qui continue de progresser
2. Un réseau aux enjeux transfrontaliers
3. Un réseau exemplaire sur le plan environnemental
4. Zoom sur le chantier du Canal Seine-Nord Europe

## ZOOM SUR LA CONSTRUCTION DU CANAL SEINE-NORD-EUROPE, Le projet phare de Seine-Escaut

# UN RÉSEAU QUI CONTINUE DE PROGRESSER



Chantier de la nouvelle écluse d'Obourg (Wallonie)



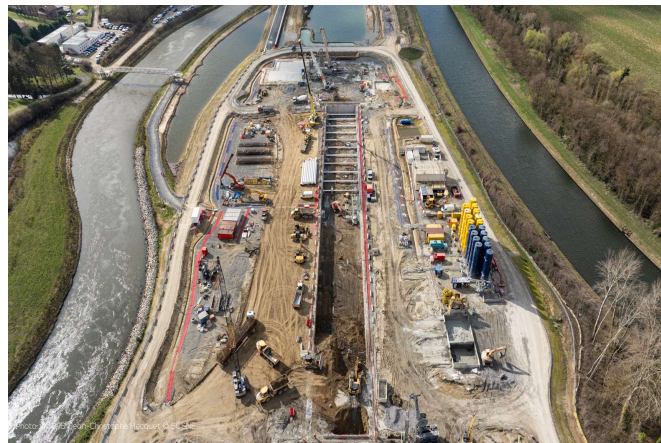
Chantier du pont Ingelmunster (Flandres)



Vue de l'écluse de Quesnoy-sur-Deûle, Décembre 2025



Inauguration du barrage de Poses (Seine aval)  
Juin 2026



Chantier de l'écluse de Montmacq (CSNE)  
Avril 2026



Terrassement de l'écluse d'Oisy-le-Verger lock (CSNE)  
Juin 2026

**ÉTAT D'AVANCEMENT DES OPÉRATIONS SUR LE RÉSEAU SEINE-ESCAUT**  
**DÉCEMBRE 2025**  
**VOORTGANG VAN DE WERKZAAMHEDEN AAN HET SEINE-SCHELDE NETWERK**  
**DECEMBER 2025**



WWW.SEINE-SCHELDT.EU



**LÉGENDE** Legenda

- CONFORME À LA DÉCISION D'EXÉCUTION DE L'UNION EUROPÉENNE**  
In overeenstemming met het Europees uitvoeringsbesluit
- TRAVAUX EN COURS AVEC NIVEAU DE SERVICE DÉJÀ AMÉLIORÉ**  
Werk in uitvoering met verbeterde infrastructuur (A) in gebruik
- OUVRAGE EN SERVICE**  
Balanslijn/infrastructuur in gebruik
- TRAVAUX EN COURS**  
Werk in uitvoering
- TRAVAUX PRÉPARATOIRES EN COURS**  
Voorbereidend werk in uitvoering
- ÉTUDES EN COURS**  
Lopende onderzoeken
- HORS RÉSEAU SEINE-ESCAUT**  
Buiten het Seineschedde netwerk
- FRONTIÈRE**  
Landsgrens
- LIMITE DE RÉGION**  
Regionale grens
- LE HAVRE**  
Grote zeehavens en Europese hubs
- PLATEFORME MULTIMODALE (EXISTANTE)**  
M<sub>1</sub> multimodale overslagterminal (bestaand)
- PLATEFORME MULTIMODALE (EN PROJET)**  
M<sub>2</sub> multimodale overslagterminal (gepland)

**ÉCHELLE** Schaal  
0 50 100 km

Cette synthèse a été élaborée à partir de cartes fournies par Velux Navigables de France et avec le concours de la Vlaamse Waterweg nv, de la FOSBE et de Service public de Wallonie (Département Intercommunautaire de Région Transfrontalière Canal/Br) beschikbaar beschikbaar als laatste getoond door Velux Navigables de France in samenwerking met de Vlaamse Waterweg, FOSBE en de Service public de Wallonie (Intercommunautair departement -regionaal departement Canal/Br)

DIMENSIONS EN MÈTRE (CANTON / AFMETING)	COEFFICIENTS DE CONTENANCE MAX			CLASSE CEMT	TONNAGE
	MAX : 1	MAX : 2	MAX : 3		
L: 145 H: 11,40 P: 3,90	1	2	3	I	650 - 1000
L: 180 H: 9,90 P: 3,20	1	2	3	II	1000 - 1500
L: 110 H: 11,90 P: 2,80	1	2	3	Va	1000 - 1500
L: 110 H: 11,90 P: 2,80	1	2	3	Vb	3200 - 6000

# UN RÉSEAU AUX ENJEUX TRANSFRONTALIERS

## Trafics : une réalité, qui va s'accroître

→ aujourd'hui : plus de 1/3 des tonnages transportés sur le Canal du Nord sont transfrontaliers (France-Belgique-Pays-Bas)

→ demain : 2/3 des tonnages transportés sur le futur CSNE seront transfrontaliers



Écluse de Comines

## Décarbonation – carburants alternatifs



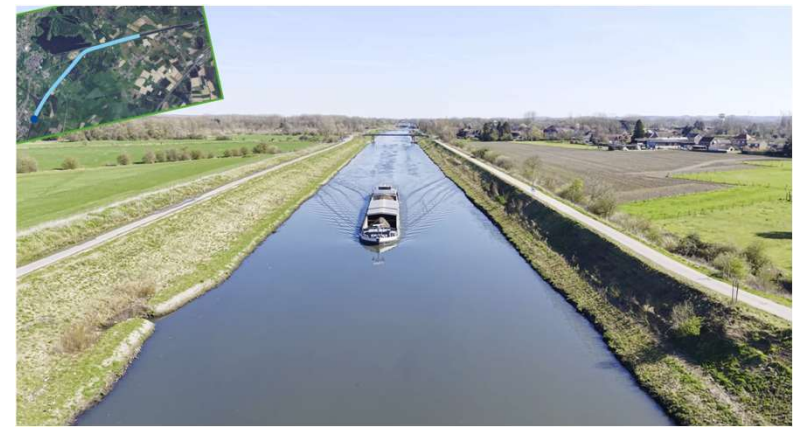
Le premier bateau autonome à l'hydrogène ZULU 06  
dec 2024 – Financement PAMI et Horizon Europe

## Opérations conjointes (Lys, Condé)



Travaux de recalibrage sur la Lys,  
rivière commune

RB1



Réouverture du canal transfrontalier Condé-Pommeroeul

# UN RÉSEAU AU SERVICE DES ACTEURS ET TERRITOIRES

## Un moteur de l'innovation



Centre de contrôle à distance de Hasselt (Flandres)

## Des arguments de poids en faveur du transfert modal



Modernisation de la deuxième écluse La Cave (Seine)  
(2023 – crédits : @VNF)



Chantier de la nouvelle écluse de Vive-Saint-Bavon  
(2023 – crédits : @DVW)

## Un patrimoine culturel, industriel et urbain mis en valeur et des villes redynamisées



inauguration du pont Nevele (Flandres)



Plan incliné de Ronquières (Wallonie)



Travaux de développement sur le canal de Nimy-Blaton  
(Wallonie)

# UN RÉSEAU EXEMPLAIRE SUR LE PLAN ENVIRONNEMENTAL



Zones de compensation environnementales sur le canal de Condé-Pommeroeul  
(fin 2023– Crédits : @VNF Ph.Houze)



Création d'une mare à Aubigny-au-Bac (Nord)  
(fin 2023– Crédits : @SCSNE)



Mesures pour protéger les castors le long du canal Condé-Pommeroeul  
(2023– Crédits : @VNF)



Vue d'ensemble du Pont-Canal de la Somme © Canaleau / Lavigne Chéron architectes

Projet du Pont-Canal de la Somme  
(2026 - Crédits : Canaleau/Lavigne Chéron architectes)

# ZOOM SUR LE CHANTIER DU CANAL SEINE-NORD EUROPE

COMMISSION IMPLEMENTING DECISION (EU) 2019/1118  
of 27 June 2019  
on the Seine – Scheldt cross-border project on the North Sea – Mediterranean and Atlantic Core Network Corridors

**4 Porteurs de projets**



**SOCIÉTÉ DU CANAL SEINE-NORD EUROPE**

Capacité : 4 400 tonnes par péniche (200 camions)

Longueur : 107 km  
6 écluses  
62 ponts  
1 200 ha d'espaces naturels



# ZOOM SUR LE CHANTIER DU CANAL SEINE-NORD EUROPE

## PARTIE SUD

### PREMIER PONTS LIVRÉS EN 2025



### PREMIÈRE ÉCLUSE – CONSTRUCTION EN COURS

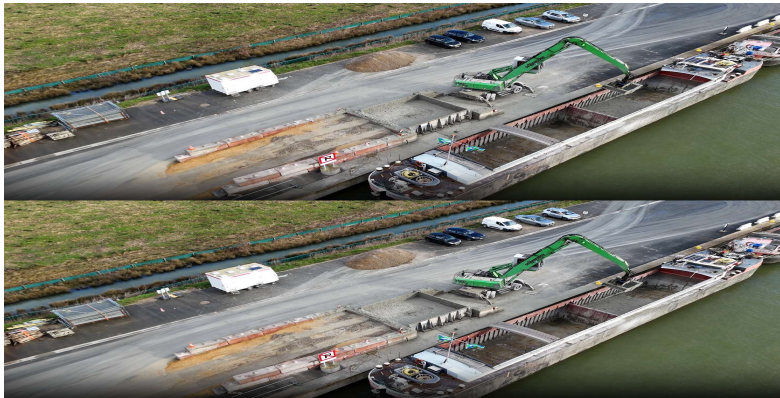


© Odile & Jean-Christophe Hecquet - SCSNE

# ZOOM SUR LE CHANTIER DU CANAL SEINE-NORD EUROPE

## PARTIE NORD

CONSTRUCTION DE QUAIS FLUVIAUX  
POUR DÉCARBONER LE CHANTIER



DÉVOIEMENT DU  
RÉSEAU DE GAZ



CONSTRUCTION DU PONT SUR  
L'AUTOROUTE A2 PARIS/BRUXELLES

# ZOOM SUR LE CHANTIER DU CANAL SEINE-NORD EUROPE

## DÉJÀ 800 PERSONNES MOBILISÉES



CSNE - IFR Sc Po Lille - 20 mars 2024



# UNE AVANCÉE MAJEURE :

## CÉRÉMONIE DU PREMIER COUP DE PIOCHE MARQUANT LE LANCEMENT DES TRAVAUX DE TERRASSEMENT DE L'ÉCLUSE D'OISY-LE-VERGER

→ Un événement transfrontalier organisé en collaboration avec les partenaires wallons et flamands, la Commission européenne et la Banque européenne d'investissement



# seine escaut

1<sup>ER</sup> RÉSEAU EUROPÉEN  
DE TRANSPORT FLUVIAL



SOCIÉTÉ  
DU CANAL  
SEINE-NORD  
EUROPE



Cofinancé par  
l'Union européenne